

## WIPE OUT HELLING + TUNNELS, 11 x 4 METER

### *Neerzetten van de Wipe Out Helling met Tunnels:*

- Wanneer het kussen op verharding staat, dan dient u een grondzeil te gebruiken die u mee krijgt van Sportwijzer, wanneer u dit aangeeft;
- Zorg ervoor dat er geen stenen of scherpe voorwerpen in de buurt van het kussen liggen;
- Rol de wipe-outbaan uit;
- Sluit de blower aan op één van de slurven en maak deze vast met de met de spanband over de luchtuitlaat van de ventilator. Zorg er voor dat de slurf niet gedraaid zit;
- Sluit de andere ontluchtingsgaten, door middel van de klittenbandrand dicht te maken en de touwtjes te lussen -->Lus alle touwtjes door elkaar en trek deze goed aan, in de laatste legt u een knoop met het touwtje;
- De overige slurf sluit u af door er een knoop in te leggen;
- Rol de bijgeleverde haspel volledig uit en steek de stekker in het stopcontact (220 Volt) en zet de blower aan;
- Veranker het springkussen door minimaal vier haringen te gebruiken. Minimaal 1 haring per zijde of hoek;

### *De Wipe Out Helling met Tunnels wordt niet hard:*

- Eén van de luchtsluizen zit niet goed dicht;
- Er is iets voor de luchtingang van de blower gewaaid, of de slurf zit gedraaid;
- U gebruikt teveel stroom op 1 elektragroep, sluit de stekker op een andere elektragroep aan of probeer minder kabelhaspels te gebruiken;
- Mocht het probleem niet verholpen zijn, neem dan direct contact op met Sportwijzer: 0545-475450.

### *Het gebruik van de Wipe Out Helling met Tunnels:*

- Zorg voor volwassen begeleiders die toezicht houden op juist gebruik;
- Het is verboden om de wipe-outbaan met schoenen te betreden;
- Om ongelukken te voorkomen:
  - De wipe-outbaan is een wedstrijd-onderdeel, geen springkussen!
  - Zodra de laatste deelnemer is geweest, meteen de stekker eruit halen!



### *Oprollen van het luchtkussen door middel van het afbouwschema:*

- Op de achterzijde van deze beschrijving staat hoe u de wipe-outbaan moet oprollen/afbouwen
- Volg het afbouwschema nauwgezet, dit scheelt veel zwaar en onnodig werk.
- Indien de wipe-outbaan niet goed is opgerold of vuil/nat retour komt, brengen wij kosten in rekening voor het opnieuw oprollen of reinigen van de gehuurde materialen.
- Schade dient u altijd direct telefonisch of per e-mail te melden aan Sportwijzer B.V.
- De borg die wordt ingehouden bedraagt € 60,00.

## OPROLSHEMA



### Stap 1

Trek de stekker uit het stopcontact. Koppel de ventilator los en open alle luchtsluizen en laat het kussen leeglopen. Zorg er voor, voordat u verdergaat, dat alle lucht uit het object is.



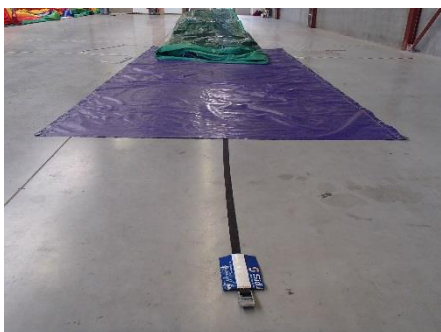
### Stap 2

Als het kussen volledig is leeggelopen, vouwt u het kussen in het midden. Leg de helften recht op elkaar.



### Stap 3

Vouw het linker gedeelte over het midden dicht, doe dit ook bij het rechter gedeelte. Zo houdt u een rechte strook over.



### Stap 4

Leg de beschermhoes op de grond. Leg de spanband onder de beschermhoes in het verlengde van het kussen. Plaats het uiteinde van het kussen op het midden van de beschermhoes.



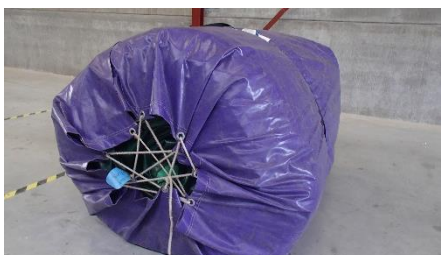
### Stap 5

Rol het kussen op. Begin strak te rollen. Zorg er voor dat u het kussen strak oprolt. Dit zorgt voor een compacter en makkelijker te vervoeren pakket.



### Stap 6

Het pakket ligt nu strak opgerold in het midden van de beschermhoes. Sla nu vanaf 2 zijden de beschermhoes over het pakket en trek vervolgens de spanband dat om het pakket zit goed aan.



### Stap 7

Rijg nu de touwen aan beide zijden door de ijzeren ogen en trek deze stevig aan en knoop deze goed vast.

**Indien het object vuil en/of slecht opgevouwen retour komt, zijn wij genoodzaakt om uw borg in te houden. Heeft u verder nog vragen? Bel dan onderstaand nummer.**